

## >> Sobre Entry Clean



**REPLACE  
SU VIEJO  
FELPUDO**



ANTES



DESPUÉS

### FELPUDOS ENTRY CLEAN

**- SALUD Y SEGURIDAD :**

El polvo retenido no penetrará en profundidad como pasa con un felpudo con cepillo. Así, tales felpudos permiten un mantenimiento regular.

**- ESTÉTICO :**

Se integra perfectamente en la decoración.

**- PROTEGE LOS SUELOS DE LAS ENTRADAS A LOS SALONES :**

Retiene el polvo (que de otra manera puede ser abrasivo para el suelo de azulejos, parquet y alfombras), así como la humedad traída de fuera en el calzado.

**- TRÁFICO INTENSO Y RÍGIDO :**

Perfectamente adecuado para zonas con tráfico intenso, y para el tráfico con sillas de ruedas.

**- LARGA DURACIÓN :**

El coste de un felpudo es amortizado fácilmente por su resistencia, y más cuando se hace un mantenimiento regular.

### >> ¿ CÓMO ELEGIR UN FELPUDO ?

Los felpudos combinados ENTRY CLEAN y ROMUS fueron diseñados para prevenir de la manera más eficaz posible, la penetración del polvo, la humedad y de otros residuos traídos por las pisadas de los visitantes que entran y para prevenir cualquier ensuciamiento prematuro así como desgaste del suelo.

- 1- **IMPORTANCIA DEL TRÁFICO :** frecuente (+ - 500 personas por día) o **intenso** (más de 500 personas por día),
- 2- **UBICACIÓN :** interior o exterior (bajo techo),
- 3- **FUNCIÓN :**
  - **absorbe :** completa o parcialmente la humedad traída en el calzado,
  - **raspa :** limpia los residuos adheridos a la suela del zapato,
  - **elimina :** los residuos (suciedad, arena) de las suelas de los zapatos.
- 4- **INSTALACIÓN :**
  - **empotrado**, con un marco sellado,
  - **sobre el suelo**, rodeado por un marco rampa por razones de seguridad.
- 5- **ESPESOR :** Tres gamas de espesores propuestas para resistir prácticamente cualquier situación :
  - 12-13 mm
  - 17-18 mm
  - 22-23 mm.
- 6- **ESTRUCTURA :**
  - **Rígida y cerrada** diseñada para cargas y tráficos pesados. Los felpudos son suministrados en segmentos de 50-60 cm.
  - **Reversible y abierto** : el polvo pasa por los huecos del felpudo a través de las uniones siendo su mantenimiento fácil, todo lo que se debe hacer es dar la vuelta al felpudo y recoger el polvo que hay en el interior de la cavidad.
- 7- **PLAZO DE ENTREGA.**

FELPUDO	TRÁFICO	UBICACIÓN	FUNCIÓN	ESPESOR	PRODUCCIÓN RÁPIDA	ESTRUCTURA	PÁGINA
ROBUST	FRECUENTE	INTERIOR	RASPA-ABSORBE	23 mm	✗	RÍGIDO/CERRADO	4
ROBUST JUNIOR	FRECUENTE	INTERIOR	RASPA-ABSORBE	12 mm	✗	RÍGIDO/CERRADO	4
ROMAT	FRECUENTE	INTERIOR	RASPA-ABSORBE	12 mm	✗	REVERSIBLE/ABIERTO	3
	FRECUENTE	INTERIOR	RASPA-ABSORBE	17 mm	✗	REVERSIBLE/ABIERTO	
	FRECUENTE	INTERIOR	RASPA-ABSORBE	22 mm	✗	REVERSIBLE/ABIERTO	
REVERSIBLE	INTENSO	INTERIOR	RASPA-ABSORBE	12 mm		RÍGIDO/CERRADO	5
	INTENSO	INTERIOR	RASPA-ABSORBE	18 mm		RÍGIDO/CERRADO	
ROCLEAN	INTENSO	INTERIOR	RASPA-ABSORBE	18 mm	✗	RÍGIDO/CERRADO	5
DESIGN LIGHT	FRECUENTE	INTERIOR	RASPA-ABSORBE	21 mm		REVERSIBLE/ABIERTO	6
SMART	FRECUENTE	EXTERIOR INTERIOR	BORRAR	13 mm		REVERSIBLE/ABIERTO	6

### >> PARA PEDIR FELPUDOS

En la página 8 encontrarán el Formulario de pedido. Sigán las instrucciones al pie de la letra.

## >> Romat

**REVERSIBLE**



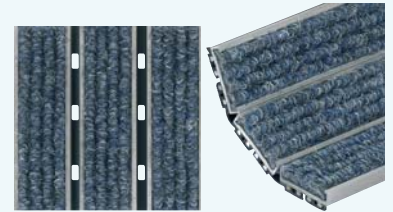
### >> CONCEPTO :

El felpudo **ROMAT** está fabricado con polipropileno es una Barrera Textil contra el polvo, insertado en secciones de perfiles de aluminio bruto. Estas secciones están unidas con bandas de PVC semi-flexibles. Este felpudo único absorbe completamente el ruido y puede ser dado la vuelta para ser limpiado.

### >> MANTENIMIENTO :

La suciedad entra por los perfiles y cae en el foso. El felpudo ROMAT puede ser dado la vuelta sin ningún esfuerzo. Se debe pasar la aspiradora cada día.

**FUNCIÓN :** RASPA + ABSORBE LA HUMEDAD  
**UBICACIÓN :** INTERIOR  
**TRÁFICO :** FRECUENTE  
**ESTRUCTURA :** ABIERTA (el polvo entra por los perfiles)  
**REVERSIBLE**  
**ATRACTIVO Y CON ASPECTO AGRADABLE**  
**FABRICADO A MEDIDA**



ESTRUCTURA ABIERTA

REVERSIBLE

### >> COLORES DISPONIBLES

**BARRERA CONTRA EL POLVO, INSERCIÓN TEXTIL, RASPA Y ABSORBE**



ANTRACITA



GRÍS



AZUL GRIS

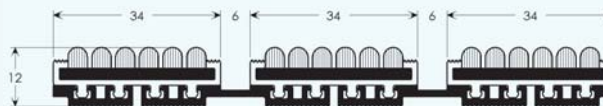


COLOR COCO

### >> ROMAT 12 mm



**NUEVO**



8900 >> Antracita

8901 >> Grís

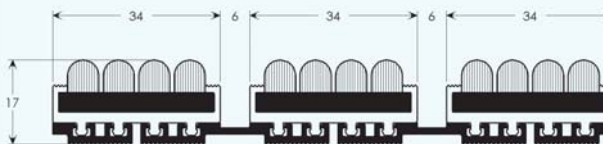
8902 >> Azul Gris

8903 >> Color Coco

### >> ROMAT 17 mm



**NUEVO**



8910 >> Antracita

8911 >> Grís

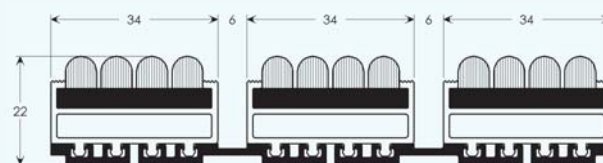
8912 >> Azul Gris

8913 >> Color Coco

### >> ROMAT 22 mm



**NUEVO**



8920 >> Antracita

8921 >> Grís

8922 >> Azul Gris

8923 >> Color Coco

>> Robust - Robust Junior



>> CONCEPTO :

Los felpudos **ROBUST** y **ROBUST JUNIOR** se componen de perfiles de aluminio bruto que se insertan los unos a los otros y a los cuales se pegaron bandas adhesivas de varios tipos. Estos perfiles forman así láminas de 50 cm de ancho (en el sentido de marcha) que se yuxtaponen en el marco y que se quitan fácilmente para el mantenimiento. Peso : 22 Kg/m<sup>2</sup>.

>> MANTENIMIENTO :

Los felpudos **ROBUST** y **ROBUST JUNIOR** se deben de limpiar casi cotidianamente con un aspirador estándar. No obstante para tráfico intenso, se puede limpiar con agua, lámina por lámina, con un equipo de alta presión.

>> COLORES DISPONIBLES

 **BARRERA CONTRA EL POLVO, INSERCIÓN TEXTIL, RASPA Y ABSORBE**



ANTRACITA

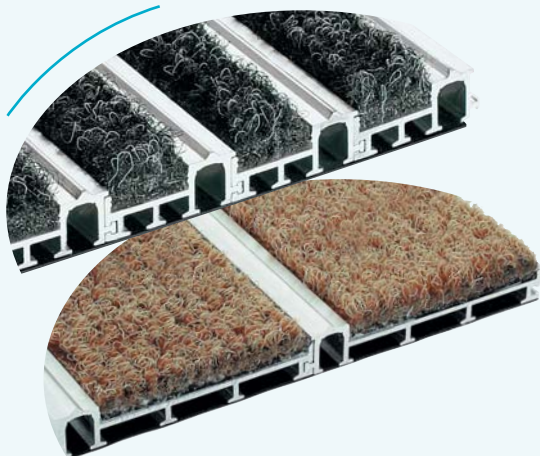


COLOR COCO

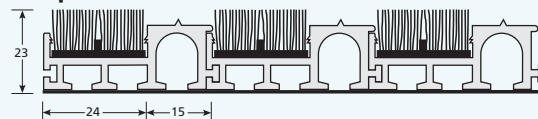
SIRVE PARA : RASPAR / ABSORBER (humedad)  
 USO : INTERIOR  
 TRÁFICO : INTENSO  
 ANTIDESLIZANTE / EVOLUCIONA BIÉN EN EL TIEMPO  
 ESTRUCTURA CERRADA DE ALUMINIO BRUTO  
 FABRICACIÓN A MEDIDA

>> Robust

>> ROBUST

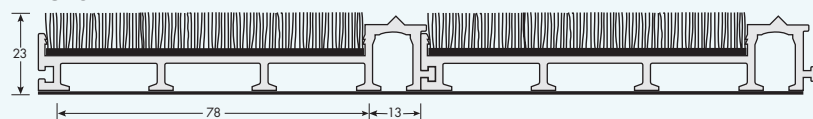


Espesor : 22 mm. Especial cargas pesadas.  
 Simple



8515 >> Antracita 8516 >> Color Coco

Ancho



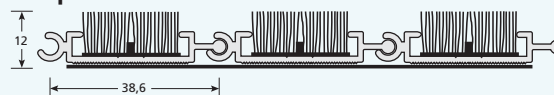
8525 >> Antracita 8526 >> Color Coco

>> Robust Junior

>> ROBUST JUNIOR

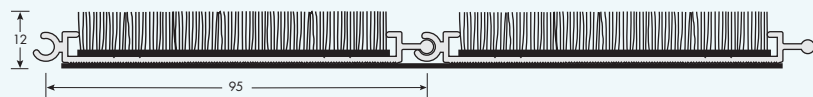


Espesor : 13 mm  
 Simple



8615 >> Antracita 8616 >> Color Coco

Ancho



8625 >> Antracita 8626 >> Color Coco

## >> Reversible

**TRAFFICO INTENSO**



### >> CONCEPTO :

El **REVERSIBLE** se compone de bandas de caucho de polipropileno (CR) atravesadas por fibras de nylon. Las bandas se raspan en superficie para que aparezca el nylon de color gris. Se insertan dichas bandas entre dos perfiles de aluminio bruto. El conjunto se ensambla con cañas de acero galvanizado.

### >> MANTENIMIENTO :

La suciedad que se encuentra por debajo de las suelas se retiene por las aristas de los perfiles y se queda en estos últimos, entre las bandas absorbentes. Por consiguiente el mantenimiento del felpudo es muy sencillo y se hace gracias a un aspirador, también al ser reversibles, se pueden dar la vuelta frecuentemente.

**SIRVE PARA :**

**RASPAR / ABSORBER (humedad)**

**USO :**

**INTERIOR LUGARES CUBIERTOS**

**TRÁFICO :**

**INTENSO : por ejemplo carros de compras, coches de minusválidos...**

**ANTIDESLIZANTE / REVERSIBLE :**

**muy resistente**

**2 CALIDADES :**

**"ecológico" y "superior", color camafeo**

**ESTRUCTURA CERRADA :**

**retiene la suciedad gracias a los perfiles**

**BANDAS DE CAUCHO :**

**fibras de nylon. 2 anchuras : simple o doble**

**ESPESOR :**

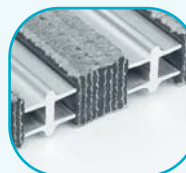
**18 mm o 12 mm**

**FABRICACIÓN A MEDIDA**

**>> Ecológico**  
Caucho reciclado color cama.

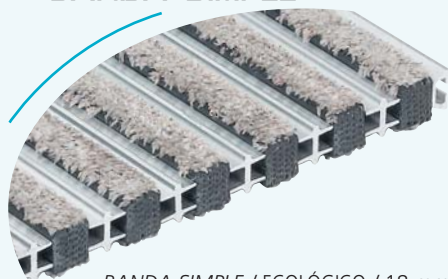


**2 CALIDADES DE BANDA**



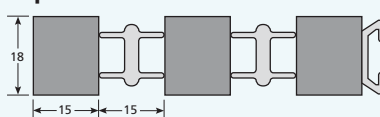
**>> Superior**  
Caucho fabricado y calibrado de alta calidad. Estructura homogénea, fibras muy juntas, color uniforme.

### >> BANDA SIMPLE

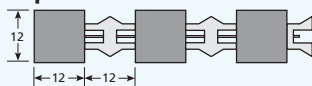


BANDA SIMPLE / ECOLÓGICO / 18 mm de espesor

**Espesor 18 mm**



**Espesor 12 mm**

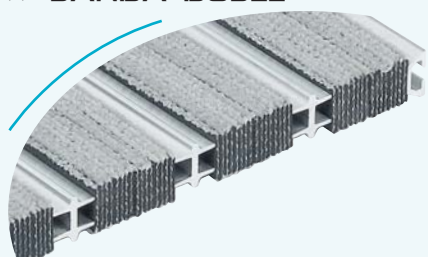


**Ecológico Superior**

**>> Alu bruto 8100 8000**

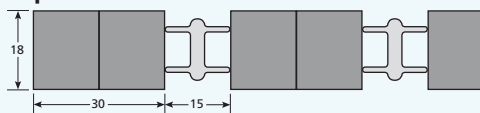
**>> Alu bruto 8102 8002**

### >> BANDA DOBLE



BANDA DOBLE / SUPERIOR / 18 mm de espesor

**Espesor 18 mm**



**Espesor 12 mm**



**Ecológico Superior**

**>> Alu bruto 8105 8005**

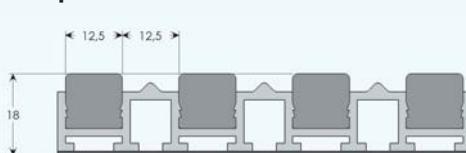
**>> Alu bruto 8107 8007**

### >> BANDA SIMPLE



El mismo aspecto como el felpudo reversible. La inserción de caucho es pegada en la estructura de aluminio. Una capa de caucho puesta debajo amortigua el ruido de tráfico.

**Espesor 18 mm**



**NUEVO**

**Ecológico**

**>> Alu bruto 8120**

>> Diseño



>> DISEÑO

>> CONCEPTO :

La gama **DISEÑO** se compone de perfiles de ALUMINIO BRUTO a los que se insertan bandas de tipos diferentes (caucho estriado, moqueta anti-suciedad, PVC duro con cepillos circulares de nylon). Se unen los perfiles con bandas de PVC flexible. Por otra parte, las bandas de caucho localizadas por debajo de los perfiles amortizan los ruidos del tráfico.

Dimensiones máximas :  
 • 4000 mm de largo (la)  
 • 2000 mm ancho (Lo).

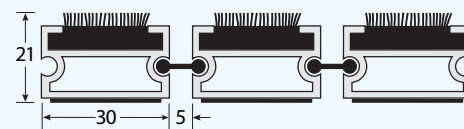
>> MANTENIMIENTO :

La suciedad se retiene por las aristas de los perfiles y se queda en el foso. El felpudo **DISEÑO** se enrolla muy fácilmente sin esfuerzo, y se limpia con una aspiradora convencional.



**TRÁFICO :** FRECUENTE  
**ESTRUCTURA ABIERTA DE ALU :** La suciedad se queda en el foso  
**ENROLLABLE**  
**ESTETICO Y DECORATIVO**  
**FABRICACIÓN A MEDIDA**

Moqueta espesor 21 mm



- 8365 >> Antracita
- 8366 >> Color Coco
- 8367 >> Grís

>> Smart



>> SMART

>> CONCEPTO :

**SMART** está fabricado con bandas de 7 perfiles de PVC rígido co-extrusionado con PVC flexible :

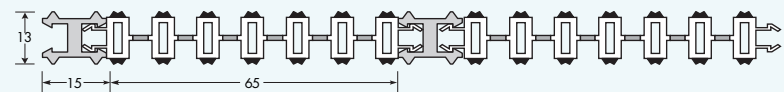
- A sus extremos superiores e inferiores.
  - Entre ellos para que el felpudo se pueda enrollar.
- Cada tira está encajada entre 2 perfiles de ALU NATURAL bruto. No necesita cuidado especial.

**SIRVE PARA RASPAR**  
**USO :** INTERIOR / EXTERIOR  
**TRÁFICO :** PEATONAL UNICAMENTE  
**ENROLLABLE**  
**FABRICADO A MEDIDA**

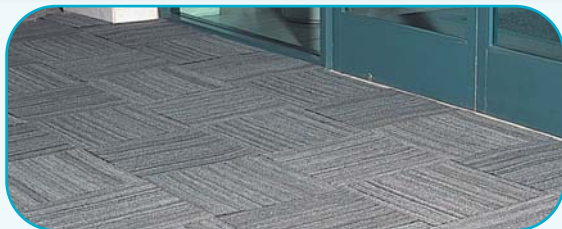


Espesor 13 mm

- 8430 >> Alu bruto / PVC negro



>> Losetas Romustep



>> LOSETAS ROMUSTEP

>> CONCEPTO :

El **ROMUSTEP** está fabricado a partir de la estructura radial de neumáticos reciclados de camiones, autobuses o aviones. Se compone de goma atravesada por fibras de nylon (poliamida) raspadas en su parte superior dejando visible un vello sintético. El **ROMUSTEP** lleva en su parte inferior una tela de fibra de vidrio, la cual contribuye a una perfecta adherencia en el momento de pegarla. Peso : 9 Kg / m². **SE DEBE DE PEGAR.**

>> MANTENIMIENTO :

En los lugares con mucho tráfico, se debe de limpiar el **ROMUSTEP** diariamente con un aspirador o un cepillo duro. Se puede también limpiar con champú.

**SIRVE PARA :** RASPAR / ABSORBER (humedad)  
**USO :** INTERIOR  
**TRÁFICO :** INTENSO - vehículos ligeros, carros  
**ANTIDESLIZANTE, IMPUTRESCIBLE**



Espesor 10 mm



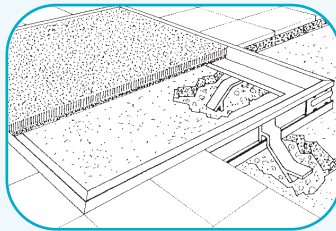
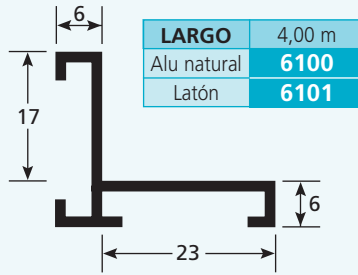
- 8200 >> Losetas - 10
- Dimensiones : 30,5 x 30,5 cm.  
 Cajas de 25 losetas.

Utilizar un adhesivo de poliuretano con dos componentes

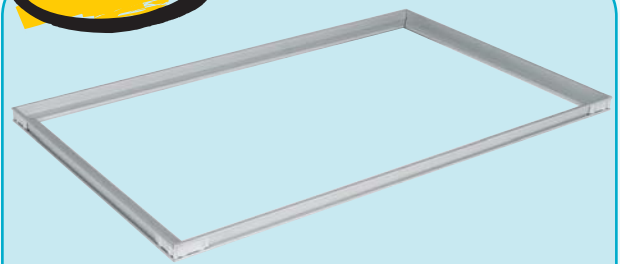


>> Empotrados

>> MARCO DE 17 Y 23 mm



**NUEVO**

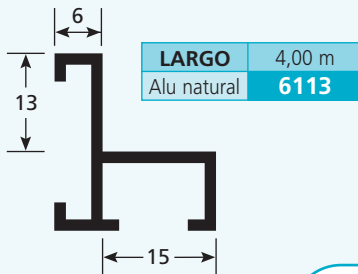
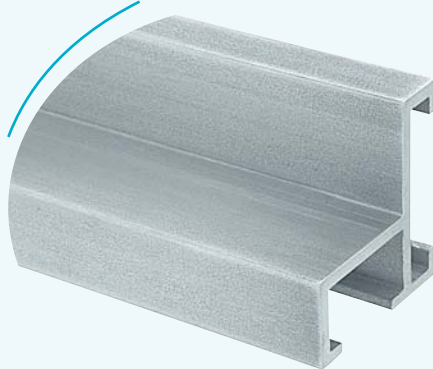


>> MARCO DEL FELPUDO MARCOS HECHO A MEDIDA

El perfil marcos puede ser confeccionado rápidamente a medida y suministrado a la vez.

LARGO	MARCOS	
	17-23 mm	13 mm
Alu natural	<b>6105</b>	<b>6107</b>
Latón	<b>6106</b>	

>> MARCO 13 mm



Perfil metálico que se empotra.  
Forma cuadros de 17 o 23 mm de alto.  
Longitud : 4,00 m.



**16103**

**Pata de Fijación**

Para empotrar dentro del hormigón.  
Bolsa de 8 piezas.



**16104**

**Escuadra**

Para formar el cuadro.  
Bolsa de 4 piezas.

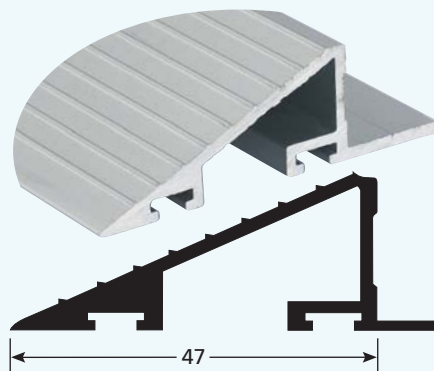
>> Colocados sobre el suelo

>> RAMPA ANTI-TROPIEZOS

Cuando no hay marco/foso, la rampa anti-tropezos asegura un acabado estético y un tráfico sin riesgo. Se coloca sobre suelos perfectamente llanos. Se ensambla gracias a escuadras.



Se debe de colocar sobre un suelo llano.



**6115**

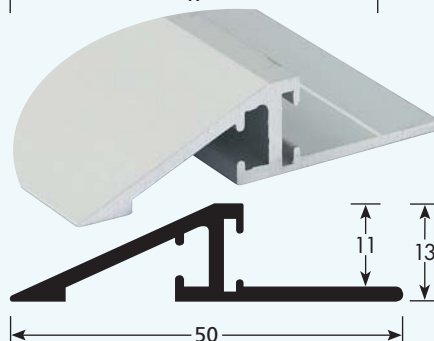
>> Espesor 20 mm

Alu natural  
Largo : 3,00 m.

**16117**

**Escuadra**

Bolsa de 4 piezas.  
Para formar el cuadro.



**6118**

>> Espesor 15 mm

Alu natural  
Largo : 4,00 m.

**16119**

**Escuadra**

Bolsa de 4 piezas.